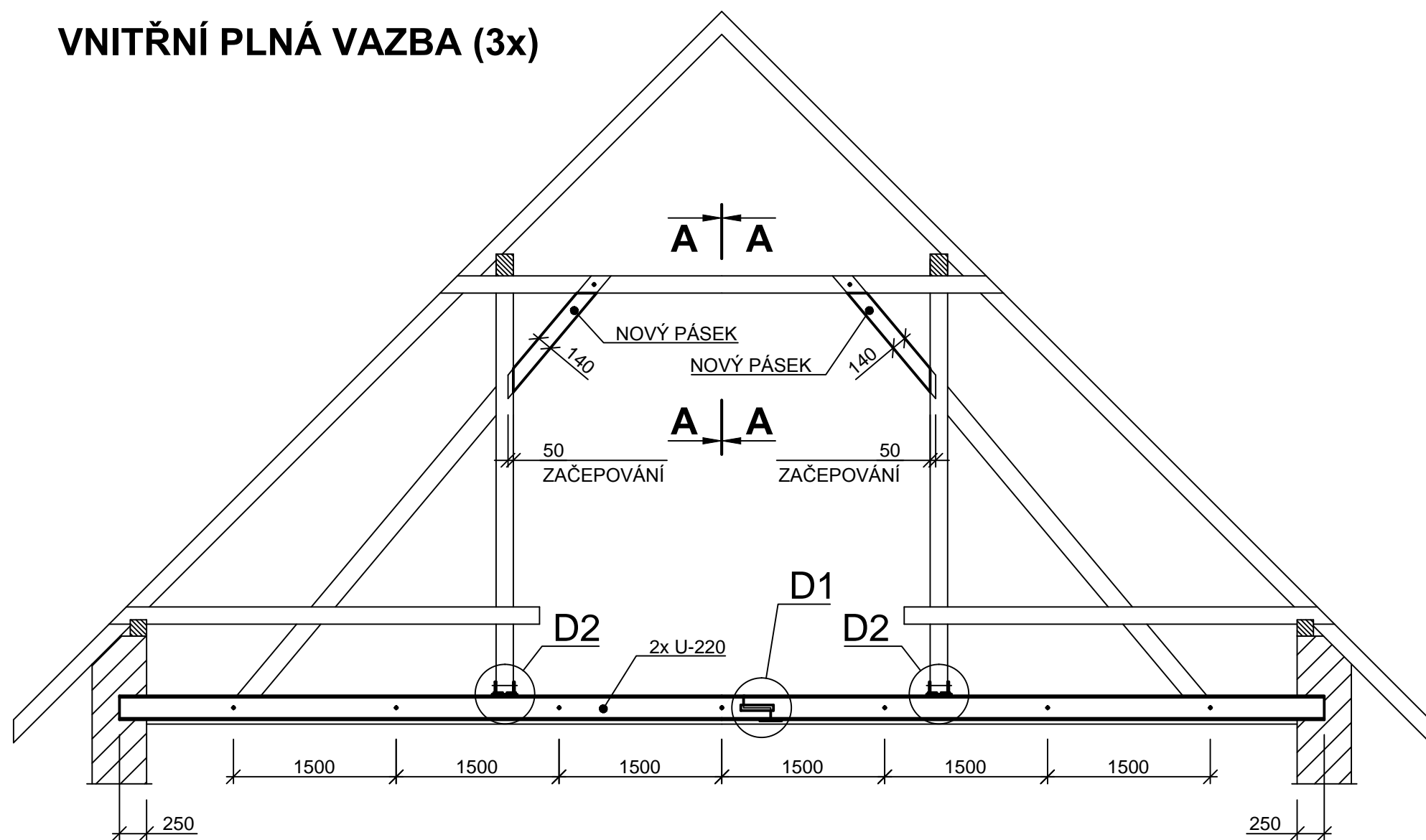
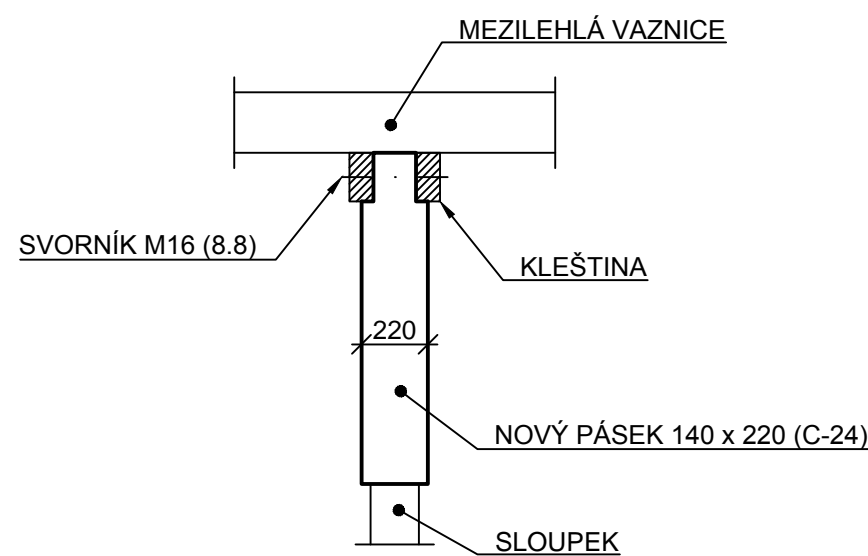


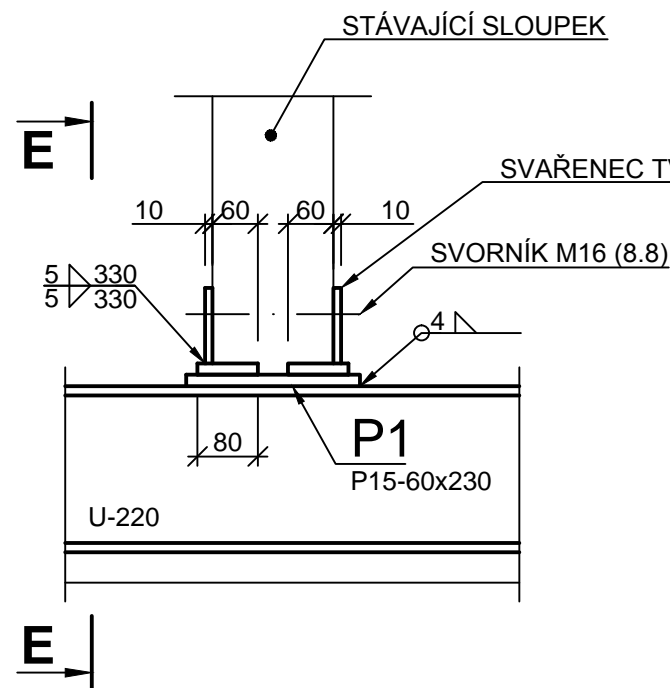
VNITŘNÍ PLNÁ VAZBA (3x)



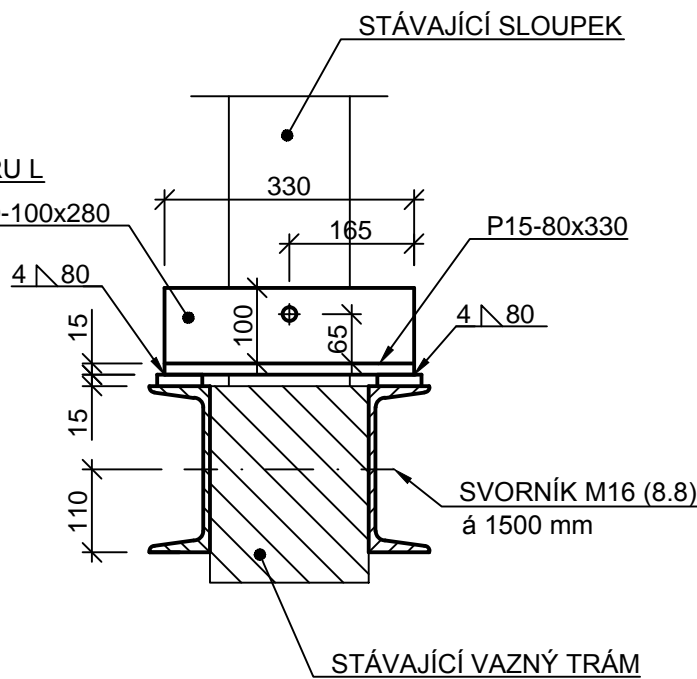
A-A (1:25)



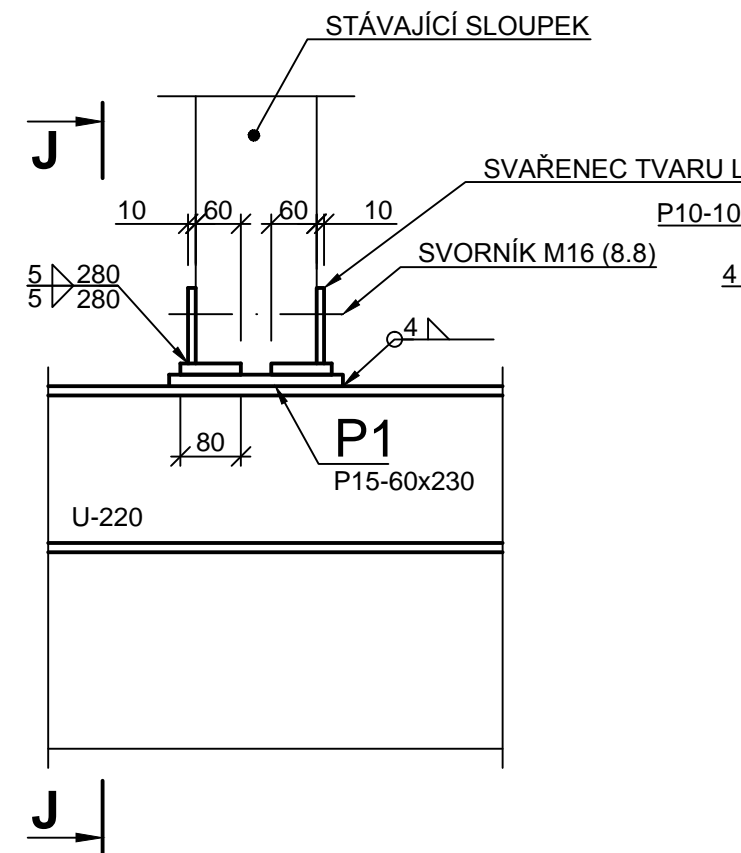
D2 (1:10)



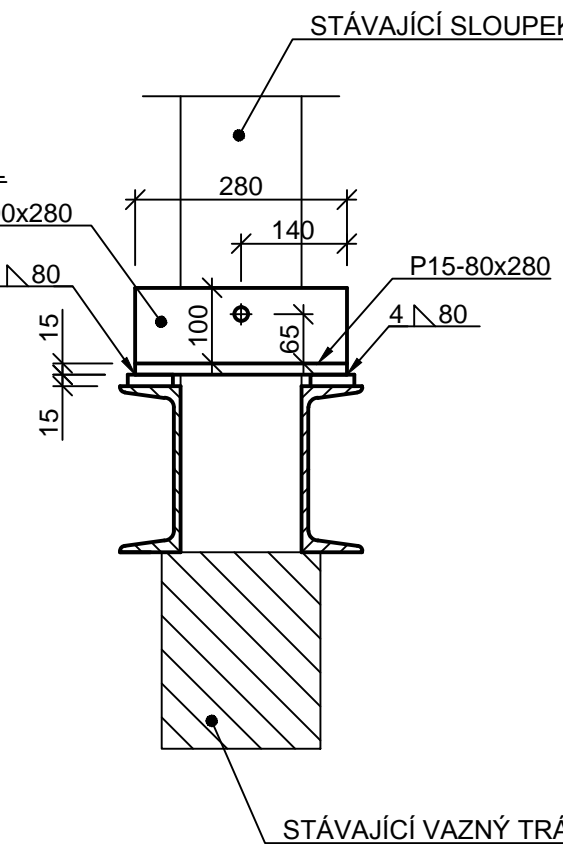
E-E (1:10)



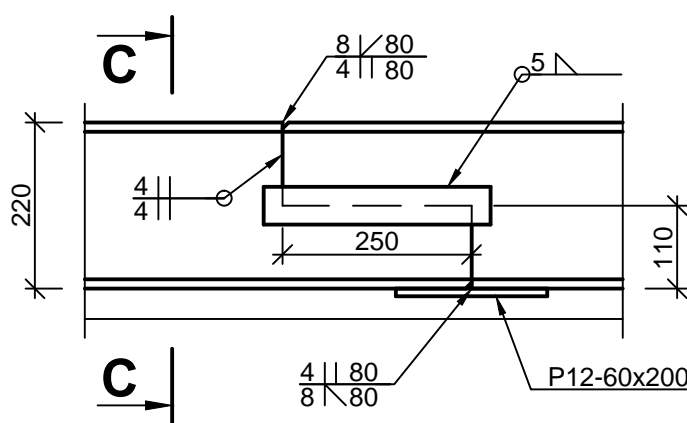
D3 (1:10)



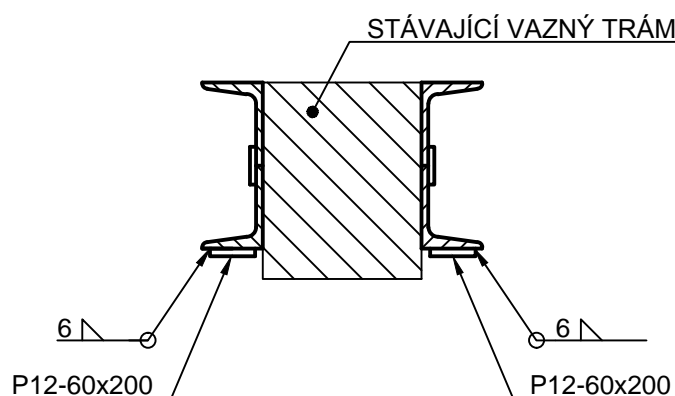
J-J (1:10)



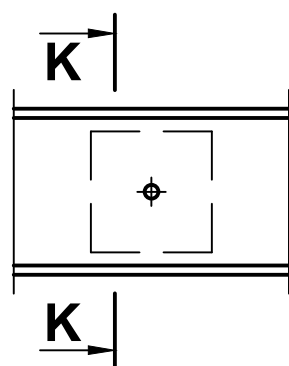
D1 (1:10)



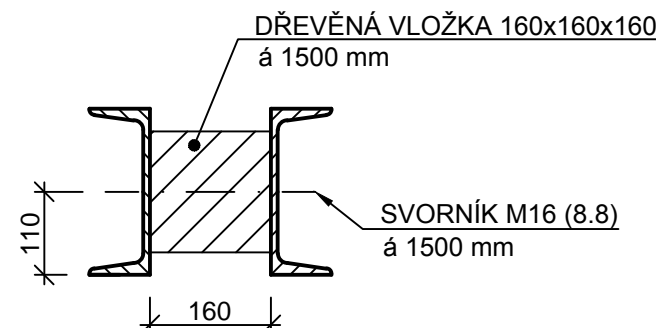
C-C (1:10)



D4 (1:10)



K-K (1:10)



OCEL DLE EN 10025-2:
ZATŘIDĚNÍ DLE ČSN EN 1090:
METODA SVAŘOVÁNÍ DLE ČSN EN ISO 4063:
KONTROLA SVARŮ DLE ČSN EN ISO 5817:
STUPEŇ KOROZNÍ AGRESIVITY DLE EN ISO 12944:
ŽIVOTNOST NÁTĚROVÉHO SYSTÉMU DLE EN ISO 12944:

S235JR
CC1, SC1, PC1, EXC1
13
VT
C2
H

HIP:	Ing. Petr HAMPL	VYPRACOVAL:	Ing. Martin KÓPTA	Kancelář stavebního inženýrství Botanická 256, 360 02 Dalovice www.ksi.cz E-mail: info@ksi.cz	
LOKALITA:	Habartov	SÚ:	Sokolov		
INVESTOR:				FORMÁT	A2
STAVBA:	STAVEBNÍ ÚPRAVY PODKROVÍ objektu MUZEA, Národní 400, Habartov			DATUM	25. 11. 2024
				ÚČEL	PROVEDENÍ STAVBY
				Č.ZAK.	358 / 2024
NÁZEV:	ZESÍLENÍ KONSTRUKCE KROVU			MĚŘITKO:	Č.VÝKRESU:
				1: 50	135-24-001